



PLCD MEMOLUB® PLCD BASE DE CONHECIMENTO

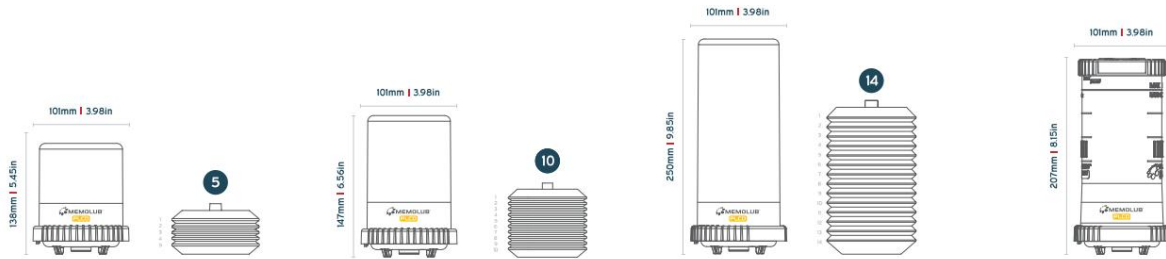
DIMENSÕES

Padrão
120cc | 4oz

Mega
240 cc e 8,1 onças

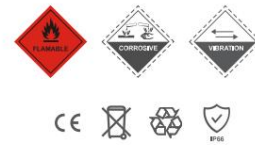
Alto
480 cc e 16,2 onças

ÓLEO R-500
500cc | 16,9 onças



PRECAUÇÕES

- Não abra a caixa: mola carregada
- Mantenha MEMOLUB® pressionado durante verificações manuais
- Leq<70dB
- Use MEMOLUB® apenas para lubrificar máquinas
- Use apenas cartuchos de lubrificante e baterias recomendados pelo fabricante



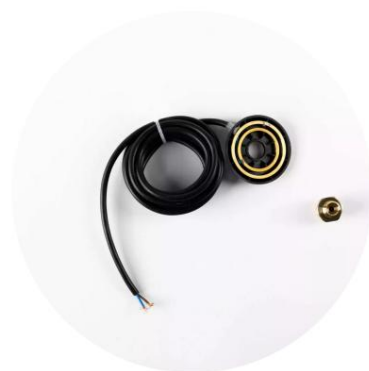
DENTRO DA CAIXA



Bomba MEMOLUB® PLCD



Kit de Habitação MEMOLUB®



Kit de memorando PLCD MEMOLUB®

CONFIGURAÇÕES E INSTALAÇÃO

DISTÂNCIAS DE INSTALAÇÃO REMOTA

TIPO DE INSTALAÇÃO	DISTÂNCIA MÁXIMA
Ponto único	10m
Multiponto com 2 saídas	6m
Multiponto com 4 saídas	6m

MODO INTERMITENTE

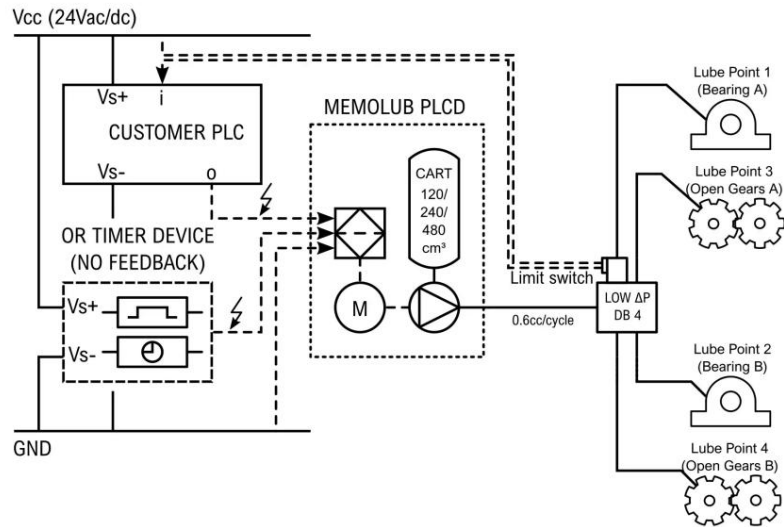
DESCRIÇÃO	SINAL
SINAL DE ENTRADA (DO CLIENTE PLC/TIMER)	
ACIONAMENTO DO MOTOR	
SAÍDA DA BOMBA (PARA LUBRIFICAÇÃO)	

MODO CONTÍNUO

DESCRIÇÃO	SINAL
SINAL DE ENTRADA (DO CLIENTE PLC/TIMER)	
ACIONAMENTO DO MOTOR	
SAÍDA DA BOMBA (PARA LUBRIFICAÇÃO)	

EXEMPLO DE FIAÇÃO

Aqui você tem uma fiação exemplo com feedback do interruptor de limite. Para outros exemplos por favor entre em contato com seu local distribuidor.



ESPECIFICAÇÕES

ESPECIFICAÇÕES ELETRICAS

	PLCD MEMOLUB®
Fonte de energia	Fonte de alimentação externa (min. 15 W - 0,6 A)
Tensão	24V CC
Tipo de cabo	VTLB RD H03VV-F 2x0,75mm² (200mm)
Proteção contra curto-circuito	Sim
Duração do AVC	5 segundos
Intervalo mínimo de curso	20 segundos*

*Este tempo é fornecido apenas para óleos de baixa viscosidade. Recomendamos um intervalo de tempo mínimo de 15 minutos para graxas. Entre em contato com seu distribuidor local para informação detalhada.

OUTRAS ESPECIFICAÇÕES

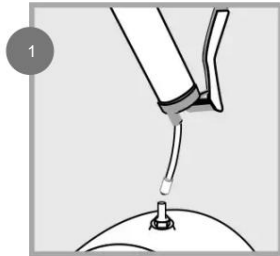
	PLCD MEMOLUB®
Faixa de exposição à temperatura	-15°C a 50°C*
Conexões	1/4 BSP
Lubrificantes	Óleo e graxa (até NLGI #2 com base de óleo entre 100 e 460 cSt)**
Pressão máxima de curso	25 bar/350 PSI

* Lubrificante adaptado para baixas temperaturas.

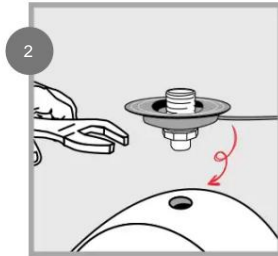
** Para qualquer outro nível de viscosidade, entre em contato com seu distribuidor local.

DIRETRIZES DE INSTALAÇÃO

INSTALAÇÃO DIRETA



1 Prepare o ponto de lubrificação e remova o bico.



2 Instale o PLCD Memo no lubrificante ponto usando threadlocker (BSP 1/4).

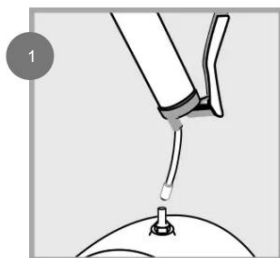


3 Instale o PLCD MEMOLUB® no memorando.

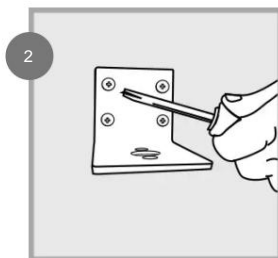


4 O MEMOLUB® PLCD funciona imediatamente quando acionado pela saída do PLC.

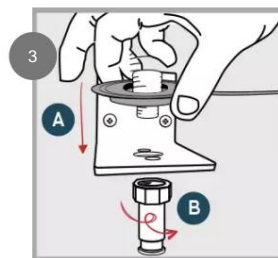
INSTALAÇÃO REMOTA



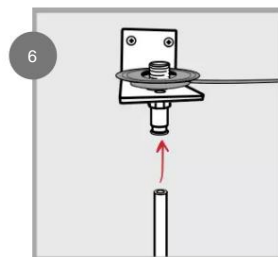
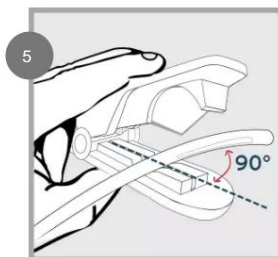
1 Prepare o ponto de lubrificação e remova o bico.



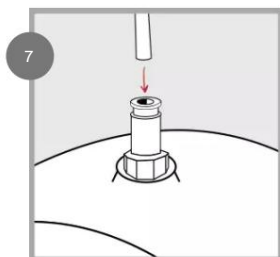
2 Prenda o suporte de montagem.



3 Instale o PLCD Memo e o encaixe F1/4 no suporte usando um trava-rosca forte. Conecte o MEMOLUB® Cabo PLCD para a saída PLC.



Aparafuse a conexão BSP 1/8 no ponto de lubrificação.



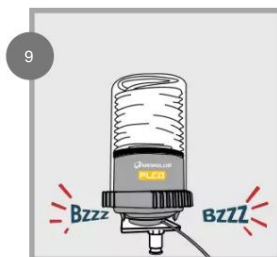
Insira a mangueira no encaixe rápido do ponto de lubrificação.

Corte a mangueira no tamanho necessário.



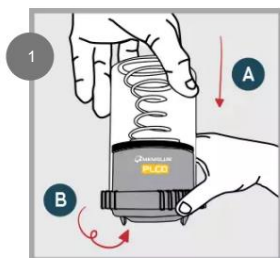
Instale o MEMOLUB@ PLCD no PLCD Memo.

Insira a mangueira no encaixe rápido do PLCD Memo.

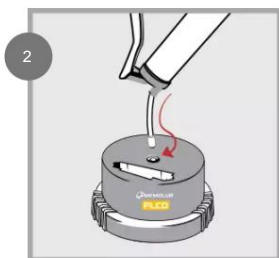


O MEMOLUB@ PLCD funciona imediatamente quando acionado pela saída do PLC.

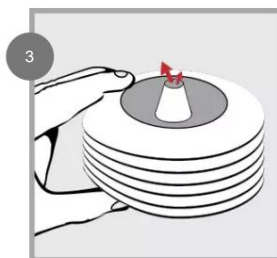
DIRETRIZES DE SUBSTITUIÇÃO DE CARTUCHO



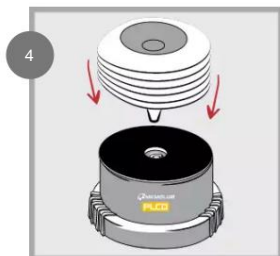
Aberto (dedos nas costelas).



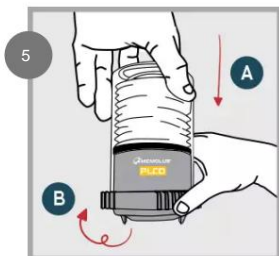
Prepare o MEMOLUB@ Bomba PLCD.



Aperte o cartucho para evacuar o ar no cartucho



Substitua o cartucho na bomba MEMOLUB@ PLCD. NOTA: o selo da bateria pode ser removido para cartuchos de 480 cc.



Feche e trave (dedos nas costelas).

Preparação de segurança

Como posso testar e/ou verificar se o MEMOLUB@ PLCD está funcionando?

Você pode testar e/ou verificar se o MEMOLUB@ PLCD está funcionando corretamente a qualquer momento, desligando-o e ligando-o novamente no PLC. MEMOLUB@ PLCD irá então expulsar uma vez.

Esta operação deve ser feita com um cartucho dentro do PLCD MEMOLUB@.

O que fazer se meu lubrificador automático MEMOLUB® PLCD não estiver funcionando?

Faça um teste manual do MEMOLUB PLCD® utilizando um MEMO com os três anéis no porta-anel.

Se o MEMOLUB® PLCD não funcionar, verifique o seguinte:

- A fonte de alimentação está LIGADA?
- A fonte de alimentação tem a amplitude correta (24V AC/DC)?
- Existe alguma descontinuidade na fiação?
- Existem dois anéis de latão dentro do porta-anel? Caso contrário, nenhuma corrente poderá alimentar o MEMOLUB PLCD e este último não funcionará. Certifique-se de inseri-los corretamente conforme explicado nas diretrizes de instalação.

O que fazer quando não sai lubrificante do meu PLCD MEMOLUB®?

Se o MEMOLUB® PLCD funcionar, mas nenhuma graxa sair do lubrificador automático, verifique o seguinte:

- Existe cartucho de lubrificante dentro do PLCD MEMOLUB? Caso contrário, recarregue a unidade com um cartucho conforme descrito nas diretrizes de instalação.
- A mola foi montada corretamente dentro da caixa transparente? Caso contrário, monte-o novamente conforme descrito nas diretrizes de instalação.
- A bomba do MEMOLUB PLCD está preparada? Se o cartucho do MEMOLUB PLCD fosse totalmente esvaziado antes da substituição, algum ar poderia ter sido sugado para dentro do sistema e a bomba cavitaria por um determinado número de ciclos. Coloque uma pistola de graxa na válvula de sucção da carcaça vermelha e bombeie graxa através da unidade conforme explicado nas diretrizes de instalação.

O que fazer quando o cartucho de lubrificante não é esvaziado corretamente?

Se o MEMOLUB® PLCD funcionar, mas o cartucho de lubrificante não esvaziar ou não no tempo previsto, poderá ocorrer um dos seguintes problemas:

- A tubulação está entupida: use uma pistola para desobstruir os canos.
- Uma das saídas do bloco distribuidor foi obstruída voluntariamente. Use elementos de ponte para reduzir o número de saídas de um bloco distribuidor.
- A tubulação está danificada. Substitua a tubulação.
- A contrapressão na saída do MEMOLUB PLCD® é superior a 13 bar: respeitar os diâmetros das tubagens, os comprimentos das tubagens, o número de saídas por bloco de distribuição e as temperaturas de trabalho. Além disso, use conexões com aberturas maiores que 4 mm (0,157").
- Na temperatura de trabalho, a viscosidade do óleo base da graxa é superior a 10.000cSt. Use lubrificantes de baixa temperatura.

O que fazer quando o lubrificante não atinge o ponto de lubrificação?

O MEMOLUB® PLCD funciona e esvazia corretamente, porém nenhum lubrificante atinge o ponto de lubrificação. As possíveis causas são:



- A tubulação pode estar danificada; verifique e substitua se necessário.

- Uma conexão não está aparafusada corretamente ou falta vedação; verifique e substitua ou adicione, se necessário.

O PLCD MEMOLUB® necessita de manutenção específica?

MEMOLUB não requer nenhuma manutenção específica. Quando utilizado em ambientes úmidos ou empoeirados, o MEMOLUB PLCD pode ser limpo com ar comprimido ou pano levemente úmido. Para limpar o MEMOLUB PLCD não utilize solventes nem mergulhe a unidade em nenhum líquido. Também é possível equipar o seu MEMOLUB PLCD com uma tampa de proteção. Para obter informações adicionais, entre em contato com seu revendedor MEMOLUB local.

INFORMAÇÕES REGULATÓRIAS

DESCRIÇÃO DO SÍMBOLO	SÍMBOLO
CE	Este produto está em conformidade com as Diretivas 2006/42/CE (Máquinas). A Declaração de Conformidade relevante está disponível aqui [https://memolub.eu/assets/uploads/Support/PLCD/DoC-CE-PLCD-2023.pdf].
UK CA	Este produto está em conformidade com os regulamentos do Reino Unido 2008 No. 1597 (Fornecimento de Máquinas). A Declaração de Conformidade relevante está disponível aqui [https://memolub.eu/assets/uploads/Support/PLCD/DoC-UKCA-PLCD-2023_2023-06-02-142708_xpli.pdf].
EAC	Este produto está em conformidade com o regulamento técnico da união aduaneira TR CU 010/2011 (segurança de máquinas e equipamentos). A Declaração de Conformidade relevante está disponível aqui [https://memolub.eu/assets/uploads/Support/PLCD/DoC-EAC-PLCD-2023.pdf].
	O símbolo REEE está anexado ao produto em conformidade com a diretiva da UE 2012/19/UE sobre resíduos de equipamentos elétricos e eletrônicos (REEE). O objetivo é impedir o descarte inadequado deste produto e promover a reutilização e reciclagem.
	O material da embalagem pode ser reciclado. Providencie o descarte ambientalmente adequado da embalagem.

PLCD MEMOLUB



- Sistema de lubrificação reutilizável de ponto único e multiponto.
- Alimentado por 24V.
- Pressão de ejeção de 25 bar.
- Até 8 tomadas.
- Instalação remota até 8 m.
- Configurações controladas por PLC.
- Fácil de incorporar em sistemas de feedback de malha fechada.

MAIS INFORMAÇÕES