



ONE MEMOLUB® BASE DE CONHECIMENTO

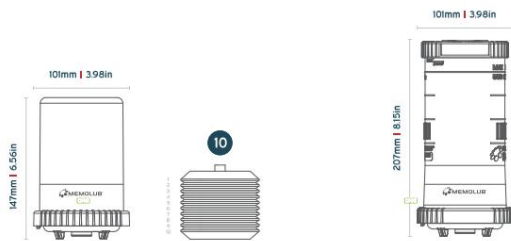
DIMENSÕES

Mega

240 cc e 4 onças

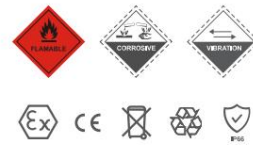
Óleo R-500 500cc

1 16,9 onças



PRECAUÇÕES

- Não abra a caixa: mola carregada
- Mantenha MEMOLUB® pressionado durante verificações manuais
- Leq<70dB
- Use MEMOLUB® apenas para lubrificar máquinas
- Use apenas cartuchos de lubrificante e baterias recomendados pelo fabricante



DENTRO DA CAIXA



Bomba MEMOLUB® ONE



Kit de Habitação MEMOLUB®



Kit de memorandos MEMOLUB® ONE

CONFIGURAÇÕES

CONFIGURAÇÕES

COR DO MEMO	DE. DIÁRIO SAÍDA	FREQUÊNCIA DE REABASTECIMENTO VS. CONTEÚDO DO CARTUCHO (120CC)
	0,6 cc/dia	12 meses
	1,2 cc/dia	6 meses
	2,4 cc/dia	3 meses
	7,2 cc/dia	1 mês

DISTÂNCIAS DE INSTALAÇÃO REMOTA

TIPO DE INSTALAÇÃO	DISTÂNCIA MÁXIMA
Ponto único	2m

ESPECIFICAÇÕES

ESPECIFICAÇÕES ELÉTRICAS

	MEMOLUB® UM
Fonte de energia	Bateria
Tensão	4,5 Vcc (3x1,5 Vcc AA)
Proteção contra curto-circuito	Sim
Duração do AVC	8 segundos
Intervalo mínimo de curso	15 minutos

OUTROS

	MEMOLUB® UM
Temperatura de operação	-15°C a 50°C*

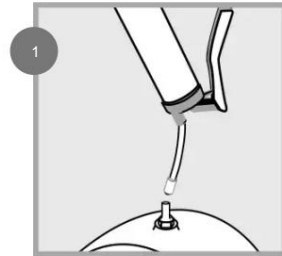
	MEMOLUB® UM
Conexões	1½ BSP
Lubrificantes	Óleo e graxa (até NLGI #2 com base de óleo entre 100 e 460 cSt)**
Pressão máxima de curso	10 bar/240 PSI

* Baterias + lubrificante adaptado para baixas temperaturas.

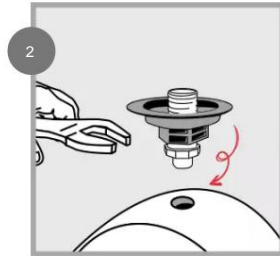
** Para qualquer outro nível de viscosidade, entre em contato com seu distribuidor local.

DIRETRIZES DE INSTALAÇÃO

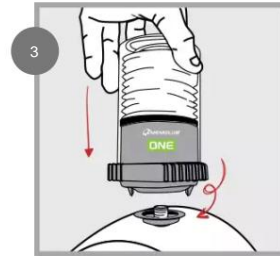
INSTALAÇÃO DIRETA



1 Prepare o ponto de lubrificação e remova o bico.



2 Escolha UM Memorando de acordo com a tabela "Configurações" acima. Instale ONE Memo no ponto de lubrificação usando trava-rosca (BSP 1/4).

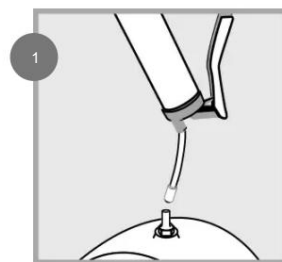


3 Instale o MEMOLUB® ONE em UM Memorando.

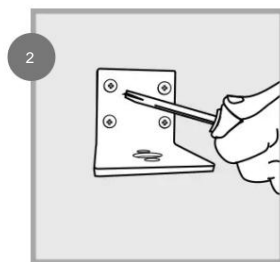


4 MEMOLUB® ONE funciona imediatamente.

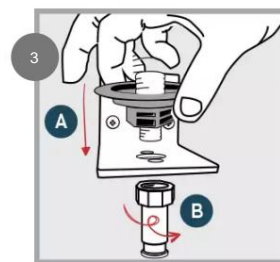
INSTALAÇÃO REMOTA



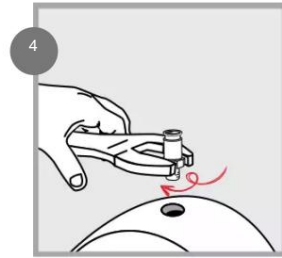
1 Prepare o ponto de lubrificação e remova o bico.



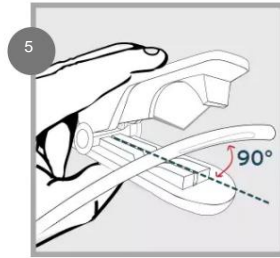
2 Prenda o suporte de montagem.



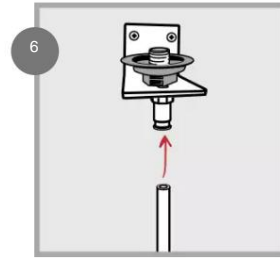
3 Escolha o ONE Memo de acordo com a tabela "Configurações" acima. Instale ONE Memo e conexão F1/4 no ponto de lubrificação usando um trava-rosca forte.



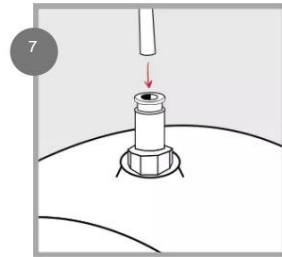
4 Instale a conexão BSP 1/8 em ponto de lubrificação.



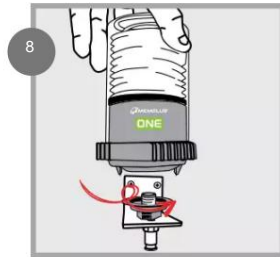
5 Corte a mangueira no tamanho necessário.



6 Insira a mangueira no encaixe rápido do suporte.



7 Insira a mangueira no lubrificante encaixe rápido do ponto.

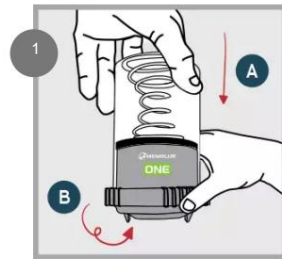


8 Instale o MEMOLUB® ONE em UM Memorando.

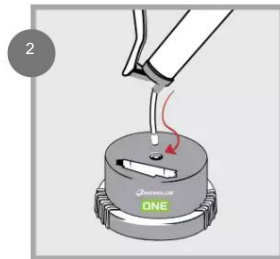


9 MEMOLUB® ONE funciona imediatamente.

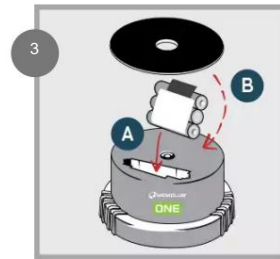
DIRETRIZES DE SUBSTITUIÇÃO DE CARTUCHO



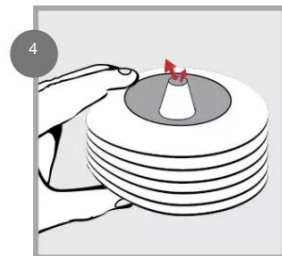
1 Aberto (dedos nas costelas).



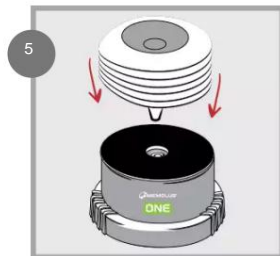
2 Prime MEMOLUB® ONE bombear.



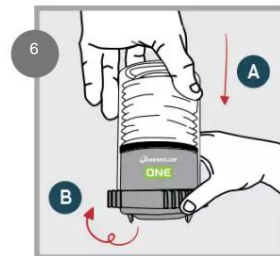
3 Substitua a bateria e selo. NOTA: a bateria o selo pode ser removido para Cartuchos de 480 cc.



4 Esprema o ar para fora do cartucho.



5 Substitua o cartucho em Bomba MEMOLUB® ONE.



6 Fechar e travar (dedos costelas).

Como posso testar e/ou verificar se o MEMOLUB® ONE está funcionando?

Você pode testar e/ou verificar se o MEMOLUB® ONE está funcionando corretamente a qualquer momento desparafusando o MEMOLUB® do MEMO uma volta e parafusando-o novamente. MEMOLUB® ONE será expelido uma vez após ser montado no MEMO.

Se o ambiente for muito barulhento, desparafuse o MEMOLUB® do seu MEMO e pressione um dos dois interruptores na parte inferior da caixa por alguns segundos. A MEMOLUB® fará então uma expulsão para confirmar se os componentes eletrônicos, mecânicos e as baterias estão ok.

Execute esta operação duas vezes pressionando cada interruptor pelo menos uma vez para garantir que todos os dois interruptores estejam operacionais e que a bomba seja completada com o lubrificante adequado. Esta operação deve ser feita com um cartucho dentro do MEMOLUB® ONE

O que fazer se meu lubrificador automático MEMOLUB® ONE não estiver funcionando?

Faça um teste manual do MEMOLUB ONE® usando um MEMO com o MEMOLUB ONE ®

Se o MEMOLUB® ONE não funcionar, verifique o seguinte:

- Existe uma bateria no MEMOLUB e ela está inserida corretamente?
- As baterias estão ok? Use outra bateria para verificar novamente.

O que fazer quando não sai lubrificante do meu MEMOLUB® ONE?

Se o MEMOLUB® ONE funcionar, mas não sair graxa do lubrificador automático, verifique o seguinte:

- Existe um cartucho de lubrificante dentro do MEMOLUB ONE? Caso contrário, recarregue a unidade com um cartucho conforme descrito nas diretrizes de instalação.
- A mola foi montada corretamente dentro da caixa transparente? Caso contrário, monte-o novamente conforme descrito nas diretrizes de instalação.
- A bomba do MEMOLUB ONE está preparada? Se o cartucho do MEMOLUB ONE fosse totalmente esvaziado antes da substituição, algum ar poderia ter sido sugado para dentro do sistema e a bomba poderia cavitari durante um certo número de ciclos. Coloque uma pistola de graxa na válvula de sucção da carcaça vermelha e bombeie graxa através da unidade conforme explicado nas diretrizes de instalação

O que fazer quando o cartucho de lubrificante não é esvaziado corretamente?

Se o MEMOLUB® ONE funcionar, mas o cartucho de lubrificante não esvaziar ou não no tempo previsto, poderá ocorrer um dos seguintes problemas:

- A tubulação está entupida: use uma pistola para desobstruir os canos.
- A tubulação está danificada. Substitua a tubulação.
- A contrapressão na saída do MEMOLUB ONE® é superior a 10 bar: respeite os diâmetros e comprimentos dos tubos e as temperaturas de trabalho. Além disso, use conexões com aberturas maiores que 4 mm (0,157").

- Na temperatura de trabalho, a viscosidade do óleo base da graxa é superior a 10.000cSt. Use lubrificantes de baixa temperatura.

O que fazer quando o lubrificante não atinge o ponto de lubrificação?








MEMOLUB® ONE funciona e esvazia corretamente, porém nenhum lubrificante atinge o ponto de lubrificação. As possíveis causas são:

- A tubulação pode estar danificada; verifique e substitua se necessário.
- Uma conexão não está aparafusada corretamente ou falta vedação; verifique e substitua ou adicione, se necessário.

O MEMOLUB® ONE necessita de manutenção específica?

MEMOLUB não requer nenhuma manutenção específica. Quando utilizado em ambientes úmidos ou empoeirados, o MEMOLUB ONE pode ser limpo com ar comprimido ou pano levemente úmido. Para limpar o MEMOLUB ONE não use solventes nem mergulhe a unidade em nenhum líquido. Também é possível equipar o seu MEMOLUB ONE com uma capa de proteção. Para obter informações adicionais, entre em contato com seu revendedor MEMOLUB local.

INFORMAÇÕES REGULATÓRIAS

SÍMBOLO	DESCRIÇÃO
	Este produto está em conformidade com as Diretivas 2006/42/UE (Máquinas) e 2014/34/UE (Equipamentos em atmosferas potencialmente explosivas - classificação II 3 G para gases, II 3 D para poeiras). A Declaração de Conformidade relevante está disponível aqui [https://memolub.eu/assets/uploads/Support/One/DoC-CE-ONE-2023.pdf].
	Este produto está em conformidade com os regulamentos do Reino Unido 2008 No. 1597 (Fornecimento de Máquinas) e 2016 No. 1107 (Equipamento para uso em atmosferas potencialmente explosivas). A Declaração de Conformidade relevante e outras informações regulamentares estão disponíveis aqui [https://memolub.eu/assets/uploads/Support/One/DoC-UKCA-ONE-2023.pdf].
	Este produto está em conformidade com os regulamentos técnicos da união aduaneira TR CU 010/2011 (segurança de máquinas e equipamentos) e TP TC 012/2011 (segurança de equipamentos para uso em atmosferas explosivas). A Declaração de Conformidade relevante está disponível aqui [https://memolub.eu/assets/uploads/Support/One/DoC-EAC-ONE-2023.pdf].
	O símbolo REEE está anexado ao produto em conformidade com a diretiva da UE 2012/19/UE sobre resíduos de equipamentos elétricos e eletrônicos (REEE). O objetivo é impedir o descarte inadequado deste produto e promover a reutilização e reciclagem.
	O material da embalagem pode ser reciclado. Providencie o descarte ambientalmente adequado da embalagem.
	Este produto está em conformidade com EN IEC 60079-15 (nC IIC T6 Gc)
	Este produto está em conformidade com EN IEC 60079-31 (tc IIIC T85°C)

ONE 
MEMOLUB® UM

- Sistema de lubrificação autônomo reutilizável de ponto único.
- Alimentado por bateria.
- Pressão de ejeção de 10 bar.
- Instalação remota até 2 m.



- 4 configurações.

MAIS INFORMAÇÕES
