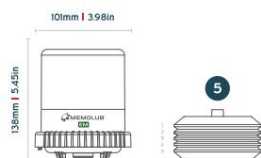




EM MEMOLUB® BASE DE CONHECIMENTO

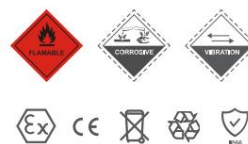
DIMENSÕES

Padrão
120cc | 4oz



PRECAUÇÕES

- Não abra a caixa: mola carregada
- Mantenha MEMOLUB® pressionado durante verificações manuais
- Leq<70dB
- Use MEMOLUB® apenas para lubrificar máquinas
- Use apenas cartuchos de lubrificante e baterias recomendados pelo fabricante



DENTRO DA CAIXA



Bomba MEMOLUB® EM





Kit de Habitação MEMOLUB®



Kit de memorando EM MEMOLUB® EM

CONFIGURAÇÕES

CONFIGURAÇÕES

COR DO MEMO	DE. DIÁRIO SAÍDA	FREQUÊNCIA DE REABASTECIMENTO VS. CONTEÚDO DO CARTUCHO (120CC)
	0,15 cc/dia	24 meses
	0,30 cc/dia	12 meses

DISTÂNCIAS DE INSTALAÇÃO REMOTA

TIPO DE INSTALAÇÃO	DISTÂNCIA MÁXIMA
Ponto único	2m

ESPECIFICAÇÕES

ESPECIFICAÇÕES ELÉTRICAS

	MEMOLUB® EM
Fonte de energia	Bateria
Tensão	4,5 Vcc (3x1,5 Vcc AA)
Proteção contra curto-circuito	Sim
Duração do AVC	8 segundos
Intervalo mínimo de curso	15 minutos

OUTROS

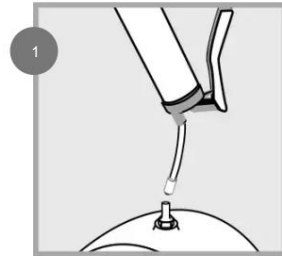
	MEMOLUB® EM
Temperatura de operação	-15°C a 50°C*
Conexões	1½4 BSP
Lubrificantes	Óleo e graxa (até NLGI #2 com base de óleo entre 100 e 460 cSt)**
Pressão máxima de curso	10 bar/240 PSI

* Baterias + lubrificante adaptado para baixas temperaturas.

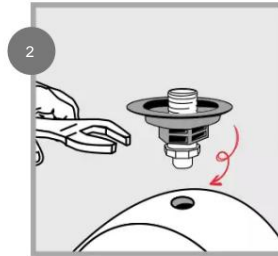
** Para qualquer outro nível de viscosidade, entre em contato com seu distribuidor local.

DIRETRIZES DE INSTALAÇÃO

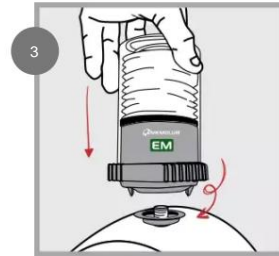
INSTALAÇÃO DIRETA



1 Prepare o ponto de lubrificação e remova o bico.



2 Escolha Memo de acordo com a tabela "Configurações" acima. Instale o Memo no ponto de lubrificação usando um trava-rosca forte (BSP 1/4 M).

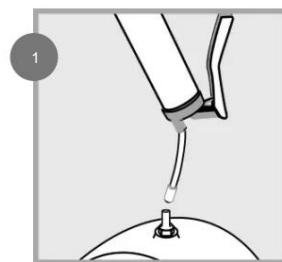


3 Instale o MEMOLUB® EM em Memorando.

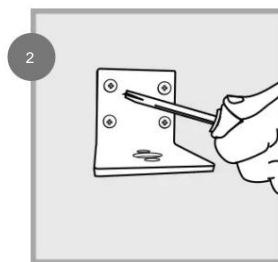


4 MEMOLUB® EM funciona imediatamente.

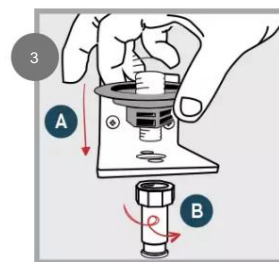
INSTALAÇÃO REMOTA



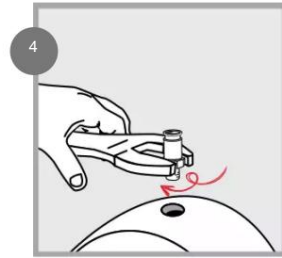
1 Prepare o ponto de lubrificação e remova o bico.



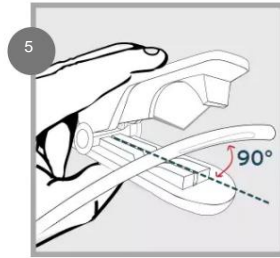
2 Prenda o suporte de montagem.



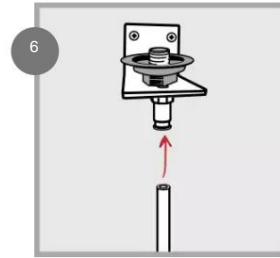
3 Escolha EM Memo de acordo com a tabela "Configurações" acima. Instale o encaixe EM Memo e F1/4 no suporte usando um trava-rosca forte.



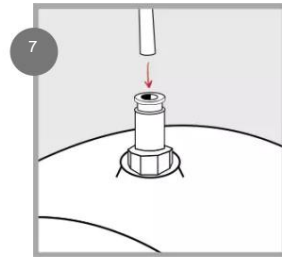
4 Instale a conexão BSP 1/8 em ponto de lubrificação.



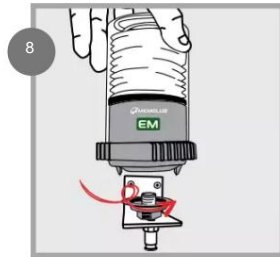
5 Corte a mangueira no tamanho necessário.



6 Insira a mangueira no EM Encaixe rápido do Memo.



7 Insira a mangueira no lubrificante encaixe rápido do ponto.

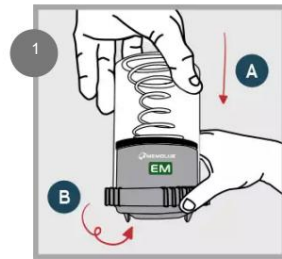


8 Instale o MEMOLUB® EM em Memorando EM.

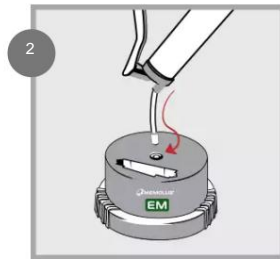


9 MEMOLUB® EM funciona imediatamente.

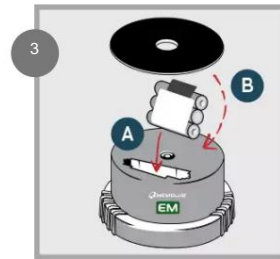
DIRETRIZES DE SUBSTITUIÇÃO DE CARTUCHO



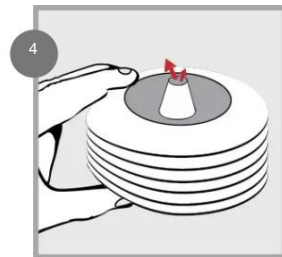
1 Aberto (dedos nas costelas).



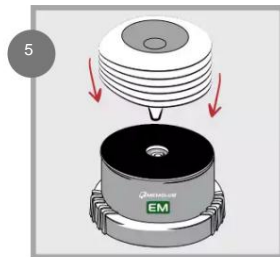
2 Prime MEMOLUB® EM bombear.



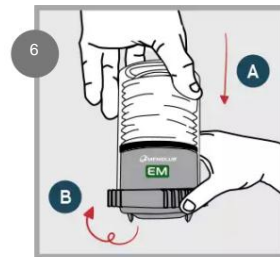
3 Insira uma nova bateria e selar. Note o a vedação da bateria pode ser removido para 480cc cartuchos.



4 Esprema o ar para fora do cartucho.



5 Substitua o cartucho em Bomba MEMOLUB® EM.



6 Fechar e travar (dedos costelas).

Como posso testar e/ou verificar se o MEMOLUB® EM está funcionando?

Você pode testar e/ou verificar se o MEMOLUB® EM está funcionando corretamente a qualquer momento desparafusando o MEMOLUB® do MEMO uma volta e parafusando-o novamente. MEMOLUB® EM será expelido uma vez após ser montado no MEMO.

Se o ambiente for muito barulhento, desparafuse o MEMOLUB® EM do seu MEMO e pressione o interruptor na parte inferior da caixa por alguns segundos. MEMOLUB® EM fará então uma expulsão para confirmar se os componentes eletrônicos, mecânicos e as baterias estão ok.

Esta operação deve ser feita com um cartucho dentro do MEMOLUB® EM

Completar a gavagem da bomba com o lubrificante adequado.

O que fazer se meu lubrificador automático MEMOLUB® EM não estiver funcionando?

Faça um teste manual do MEMOLUB EM[®] usando um MEMO com o MEMOLUB EM[®]

Se MEMOLUB EM[®] não funcionar, verifique o seguinte:

- Existe uma bateria no MEMOLUB EM e ela está inserida corretamente?
- As baterias estão ok? Use outra bateria para verificar novamente.

O que fazer quando não sai lubrificante do meu MEMOLUB® EM?

Se o MEMOLUB[®] EM funcionar, mas não sair graxa do lubrificador automático, verifique o seguinte:

- Existe cartucho de lubrificante dentro do MEMOLUB EM? Caso contrário, recarregue a unidade com um cartucho conforme descrito nas diretrizes de instalação.
- A mola foi montada corretamente dentro da caixa transparente? Caso contrário, monte-o novamente conforme descrito nas diretrizes de instalação.
- A bomba do MEMOLUB EM está preparada? Se o cartucho do MEMOLUB EM fosse totalmente esvaziado antes da substituição, algum ar poderia ter sido sugado para dentro do sistema e a bomba poderia cavitir durante um determinado número de ciclos. Coloque uma pistola de graxa na válvula de sucção da carcaça vermelha e bombeie graxa através da unidade conforme explicado nas diretrizes de instalação

O que fazer quando o cartucho de lubrificante não é esvaziado corretamente?

Se o MEMOLUB[®] EM funcionar, mas o cartucho de lubrificante não esvaziar ou não no tempo previsto, poderá ocorrer um dos seguintes problemas:

- A tubulação está entupida: use uma pistola para desobstruir os canos.
- A tubulação está danificada. Substitua a tubulação.
- A contrapressão na saída do MEMOLUB EM[®] é superior a 10 bar: respeite os diâmetros e comprimentos dos tubos e as temperaturas de trabalho. Além disso, use conexões com aberturas maiores que 4 mm (0,157").

- Na temperatura de trabalho, a viscosidade do óleo base da graxa é superior a 10.000cSt. Use lubrificantes de baixa temperatura.

O que fazer quando o lubrificante não atinge o ponto de lubrificação?








MEMOLUB® EM funciona e esvazia corretamente, porém nenhum lubrificante atinge o ponto de lubrificação. As possíveis causas são:

- A tubulação pode estar danificada; verifique e substitua se necessário.
- Uma conexão não está aparafusada corretamente ou falta vedação, verifique e substitua ou adicione se necessário.

O MEMOLUB® EM necessita de manutenção específica?

MEMOLUB não® requer nenhuma manutenção específica. Quando utilizado em ambientes úmidos ou empoeirados, o MEMOLUB EM pode ser limpo com ar comprimido ou pano levemente úmido. Para limpar o MEMOLUB EM não utilize solventes nem mergulhe a unidade em nenhum líquido. Também é possível equipar o seu MEMOLUB EM com uma capa de proteção. Para obter informações adicionais, entre em contato com seu revendedor MEMOLUB local.

INFORMAÇÕES REGULATÓRIAS

SÍMBOLO	DESCRIÇÃO
	Este produto está em conformidade com as Diretivas 2006/42/UE (Máquinas) e 2014/34/UE (Equipamentos em atmosferas potencialmente explosivas - classificação II 3 G para gases, II 3 D para poeiras). A Declaração de Conformidade relevante está disponível aqui [https://memolub.eu/assets/uploads/Support/EM/DoC-CE-EM-2023.pdf].
	Este produto está em conformidade com os regulamentos do Reino Unido 2008 No. 1597 (Fornecimento de Máquinas) e 2016 No. 1107 (Equipamento para Uso em Atmosferas Potencialmente Explosivas). A Declaração de Conformidade relevante está disponível aqui [https://memolub.eu/assets/uploads/Support/EM/DoC-UKCA-EM-2023.pdf].
	Este produto está em conformidade com o regulamento técnico da união aduaneira TR CU 010/2011 (segurança de máquinas e equipamentos) e TP TC 012/2011 (segurança de equipamentos para uso em atmosferas explosivas). A Declaração de Conformidade relevante está disponível aqui [https://memolub.eu/assets/uploads/Support/EM/DoC-EAC-EM-2023.pdf].
	O símbolo REEE está anexado ao produto em conformidade com a diretiva da UE 2012/19/UE sobre resíduos de equipamentos elétricos e eletrônicos (REEE). O objetivo é impedir o descarte inadequado deste produto e promover a reutilização e reciclagem.
	O material da embalagem pode ser reciclado. Providencie o descarte ambientalmente adequado da embalagem.
	Este produto está em conformidade com EN IEC 600790-15 (nC IIC T6 Gc)
	Este produto está em conformidade com EN IEC 600790-15 (tc IIIC T85°C)



- Sistema de lubrificação autônomo reutilizável de ponto único
- Alimentado por bateria.
- Pressão de ejeção de 10 bar.



- Use com graxa ou óleo.
- Instalação remota com configurações
- de até 2 m 2

MAIS INFORMAÇÕES
